



## FORD



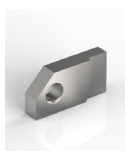
### WDX3-60-0165

Elastomer Szyrciclar  
Elastomer Stripper for Blanking Dies  
Abstreifer für Platinenschnitte



### WDX3-70-2002-A

Makaralı Kılavuz Ünite  
Coil Guide Roller  
Bandführung



### WDX3-70 0101 ~ 0103

Tutucu Plaka  
Stock Keeper Plate  
Platte



### WDX3-70-2101-A

Makaralı Kılavuz Ünite  
Coil Guide Roller  
Bandführung



### WDX3-70-0201

Tutucu Civata  
Shoulder Screw  
Stift



### WDX3-80 2401 ~ 2402

Konum İz Zimbasi  
Visual Locator Setting Punch  
Endkontrollstempel



### WDX3-70-0402-A

Yükseltici  
Stock Lifter  
Heber



### WDX4-70 0201-S ~ 0202-S

Hava Borusu  
Air Relief Tubing  
Tube



### WDX3-70 0502 ~ 0504

Kılavuz Plaka  
Guide Bar  
Führung



### WDX4-70-0601L??

Tutucu Pim  
Retainer Pin  
Steckbolzen



### WDX3-70 0505\_ ~ 0506\_

Kılavuz Plaka  
Guide Bar  
Führung



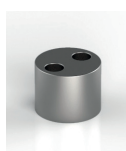
### WDX4-70-0602

Tutucu Plaka  
Clamp  
Haltestück



### WDX3-70-2001-A

Makaralı Kılavuz Ünite  
Coil Guide Roller  
Bandführung



### WDX4-70 12070 ~ 12145

Üst Mesafe Ayar bloğu  
Upper Distance Block  
Oberer Abstandblock

6



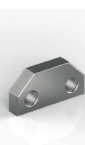
## FORD



**WDX4-70-1301**  
Alt Mesafe Ayar Bloğu  
Lower Distance Block  
Underter Abstandblock



**WDX5-60-3420**  
Mentese Pimi  
Hinge Pin  
Scharnierstift



**WDX5-60-2201**  
Tutucu Plaka  
Punch Retainer Plate  
Haltestück



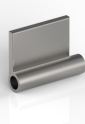
**WDX5-60-3401-A**  
İkili Mentese Seti  
Slide Bolt with Hinge  
Bolzen mit Scharnier



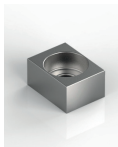
**WDX5-60-3301**  
İkili Mentese  
Dual Hinge  
Scharnierfeder



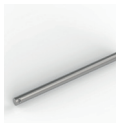
**WDX5-60-3704**  
Kösebent  
Hinged Bracket  
Bügel



**WDX5-60-3302**  
Mentese  
Hinge  
Scharnierfeder



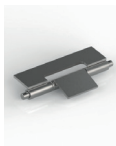
**WDX5-61-0901**  
Kama  
Key  
Haltestück



**WDX5-60-3303**  
Mentese Pimi  
Hinge Pin  
Scharnierstift



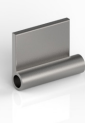
**WDX6-60  
0401 ~ 0402**  
Flanş Cıkarıcı  
Flange Stripper  
Flanschbefestigung



**WDX5-60-3301-A**  
İkili Mentese Seti  
Slide Bolt with Hinge  
Bolzen mit Scharnier



**WDX7-60  
1101 ~ 1102**  
Zorunlu Dönüş Plakası  
Positive Return Wear Plate  
Platte



**WDX5-60-3401**  
Mentese  
Hinge  
Scharnierfeder



**WDX7-60  
1701 ~ 1704**  
Kavrama Plakaları  
Coupling Plates  
Befestigungsplatten

6

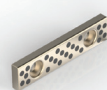


## FORD



**WDX7-60**  
**1802 ~ 1807**

Kavrama Somunu  
Coupling Nut  
Kupplungsmutter



**WDX7-65**  
**10050100Y ~ 10160315Y**

Grafitli Bronz Kılavuz Plakalar  
Wear Plates, Self-lubricating  
Gleitplatten Bronze mit Festschmierstoff



**WDX7-60-1901**

Engelleme Pimi  
Holdback Pin  
Handgriff



**WDX7-65-0445**

Geri Dönüş Plakaları  
Positive Return Clamp for V Drivers  
Positive Rendite Klemme für V Bloks



**WDX7-65**  
**01075200 ~ 01150450**

Grafitli Çelik Sürtünme Plakası  
Gib Plate Steel Self-lubricating  
Deckleiste Stahl mit Festschmierstoff



**WDX7-65**  
**11175100 ~ 11175200**

Kam Kızak Kapama Plakası  
Cam Slide Cover Plate  
Deckleiste für Scheiber



**WDX7-65**  
**03065150 ~ 03125300**

V Blok Seti  
V Driver Set  
Prismenführung



**WDX7-65-1201**

Kamlar için Gazlı Yay Geri Dönüş Blokları  
Return Blocks  
Stop Bloks



**WDX7-65**  
**05111-A ~ 05243-A**

V Blok Seti  
V Driver Set  
Prismenführung



**WDX7-65-1202**

Kamlar için Gazlı Yay Geri Dönüş Blokları  
Return Blocks  
Stop Bloks



**WDX7-65**  
**09100125X ~ 09160170X**

Kam Kılavuz Sürtünme Plakası, Çelik  
Cam Dwell Wear Plate, Steel  
Überlaufkeile, Stahl



**WDX7-65-1203**

Kamlar için Gazlı Yay Geri Dönüş Plakası  
Return Plate  
Stop Platte



**WDX7-65**  
**09100125Y ~ 09160170Y**

Kendinden Yağlı Kam Kılavuz Sürtünme Plakası  
Cam Dwell Wear Plate, Self-lubricating  
Überlaufkeile, Bronze mit Festschmierstoff



**WDX7-70**  
**03113-A ~ 03243-A**

Değiştirilebilir Plakalı V Blok Setleri  
V Driver Sets with Replaceable Inserts with  
Positive Return  
Prismenführungssatz mit Auswechselbaren  
Gleitleisten und Zwangsrückholung  
VDI 3357

6



## FORD



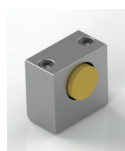
### WDX7-70-1001-A

Emniyet Civatası  
Upper Cam Safety Screw  
Sicherheitschraube für Oberschieber



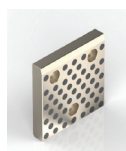
### WDX13-65 01050100X ~ 01160315X

Celik Kilavuz Plakalar  
Wear Plates, Steel  
Gleitplatten, Stahl  
VDI 3357



### WDX7-70-1536

Kızak Stoplama Bloğu  
Slide Stop Block  
Schieberanschlag



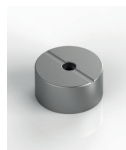
### WDX13-65 01050100Y ~ 01060315Y

Grafitli Bronz Kilavuz Plakalar  
Wear Plates, Self-lubricating  
Gleitplatten mit Festschmierstoff  
VDI 3357



### WDX7-70 16080 ~ 16130

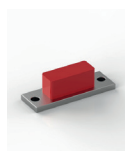
Stoplama Bloğu  
Stop Block  
Anschlag



### WDX13-65 04040 1 ~ 04152 1

Stoplama Bloğu  
Stop Block  
Abstandsblock

6



### WDX7-70 18050 ~ 18100

Tampon  
Cam Buffer  
Anschlag



### WDX13-65 10080315-A ~ 10080400-A

Kilavuz Kolonlar ve Tutucular  
Guide Posts with Toe Clamps  
Führungssäulen mit Haltestück



### WDX7-70 19090 ~ 19140

Tampon Destek Bloğu  
Cam Slide Buffer Support Block  
Dämpferhalterung



### WDX13-65 10080315 ~ 10080400

Kilavuz Kolon  
Guide Post  
Führungssäule



### WDX13-60 08025 ~ 08125

Faturalı Grafitli Kilavuz Burçlar  
Guide Bushes with Collar, Self-lubricating  
Führungsbuchsen mit Festschmierstoff  
NAAMS



### WDX13-65 11080315 ~ 11080400

Kilavuz Kolon  
Guide Post  
Führungssäule



### WDX13-60 08025-A ~ 08125-A

Faturalı Grafitli Kilavuz Burçlar ve Burç Tutucu  
Guide Bushes with Collar, Self-lubricating with Toe  
Clamp  
Führungsbuchsen mit Festschmierstoff  
NAAMS



### WDX13-65 12125400-A ~ 12125500-A

Kilavuz Kolonlar ile Tutucular  
Guide Posts with Toe Clamps  
Führungssäulen mit Haltestück



## FORD



**WDX13-65**  
**12125400 ~ 12125500**  
Kilavuz Kolon  
Guide Post  
Führungssäule



**WDX14-60-025502-A**  
Emniyet Pimi  
Pad Retainer Pin  
Steckbolzen



**WDX13-65**  
**13125355 ~ 13125500**  
Kilavuz Kolon  
Guide Post  
Führungssäule



**WDX14-60-0280**  
Emniyet Pimi  
Safety Pin  
Stift



**WDX13-65**  
**20025140-A ~ 20100500-A**  
Kilavuz Kolonlar ve Tutucular  
Guide Posts with Toe Clamps  
Führungssäulen mit Haltestück



**WDX14-60**  
**0325-A ~ 0363-A**  
Emniyet Pimi  
Pad Retainer Pin  
Steckbolzen



**WDX13-65**  
**20025140 ~ 200100500**  
Kilavuz Kolon  
Guide Post  
Führungssäule  
NAAMS



**WDX14-60**  
**0425-A ~ 0463-A**  
Emniyet Pimi  
Pad Retainer Pin  
Steckbolzen



**WDX13-65**  
**22025140 ~ 22100500**  
Kilavuz Kolon  
Guide Post  
Führungssäule



**WDX14-60**  
**0516 ~ 0530**  
Frenleyiciler  
Retainer Bolts  
Zugbolzensatz



**WDX14-60**  
**0125 ~ 0163**  
Tutucu Plaka  
Pad Retainer Plate  
Platte



**WDX14-60**  
**0612 ~ 0620**  
Frenleyiciler  
Retainer Bolts  
Zugbolzensatz



**WDX14-60-025501-A**  
Emniyet Pimi  
Pad Retainer Pin  
Steckbolzen



**WDX14-60**  
**0901 ~ 0904**  
Elastomer Rondela  
Buffer  
Stossdämpfer

6



## FORD



**WDX14-60**  
**1001 ~ 1004**  
Rondela  
Washer Retainer  
Scheibe



**WDX14-65**  
**1110 ~ 1116**  
Frenleyiciler  
Retainer Bolts  
Zugbolzensatz



**WDX14-60**  
**1005 ~ 1009**  
Tutucu Plaka  
Retainer Block  
Dübel



**WDX14-65**  
**0150180 ~ 015280 / 0263200 ~ 0263280 /**  
**0380250 ~ 0380400**  
Tutucu Civata Seti  
Retainer Bolt  
Zugbolzensatz



**WDX14-60**  
**1310 ~ 1320**  
Rondela  
Washer Retainer  
Scheibe



**WDX14-65**  
**04050180 ~ 04080400**  
Kilavuz Kolon  
Guide Post  
Führungssäule



**WDX14-60**  
**1425-A ~ 1463-A**  
Emniyet Pimi  
Pad Retainer Pin  
Steckbolzen



**WDX14-65**  
**05110 ~ 05150**  
Rondela  
Washer  
Scheibe



**WDX14-60**  
**1525-A ~ 1563-A**  
Emniyet Pimi  
Pad Retainer Pin  
Steckbolzen



**WDX14-65**  
**05050 ~ 05080**  
Distanzstück  
Spacer  
Distanziale



**WDX14-60**  
**1701 ~ 1703**  
Amortisör Vulkolonlar  
Shock Absorber  
Halteelement



**WDX14-65**  
**06110 ~ 06150**  
Tutucu Civata Seti için Blok  
Retainer Bolt Block  
Aufnahmebolzen Block



**WDX14-62-0175**  
Konik Merkezleme Ünitesi  
Locating Cone  
Kegeldistanz



**WDX14-65**  
**07110 ~ 07150**  
Elastomer Darbe Önleyici  
Buffer  
Stossdämpfer

6

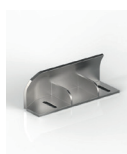


## FORD



**WDX14-65**  
**0820350 ~ 0830585**

Tutucu Civata  
Retainer Bolt Assembly  
Aufnahmebolzen Zusammenbau



**WDX16-70**  
**0201 ~ 0224**

Yan Dayama  
Side Gauge  
Führung



**WDX14-70**  
**194032 ~ 1980125**

Deliklii Vulkolon Yaylar  
Elastomer Springs, Hollow  
Elastomerfedern



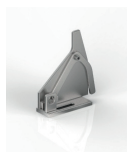
**WDX16-70**  
**0301R ~ 0301L**

Sensörler için Destek Dayama  
Support for Sensor  
Lagekontrolle für Platinen



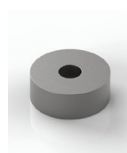
**WDX15-70-0101**

Burç  
Bush  
Buschse



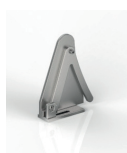
**WDX16-70**  
**0701R ~ 0701L**

Sensörler için Destek Dayama  
Support for Sensor  
Lagekontrolle für Platinen



**WDX15-70-0201**

Rondela  
Washer  
Scheibe



**WDX16-70**  
**0901R ~ 0901L**

Sensörler için Destek Dayama  
Support for Sensor  
Lagekontrolle für Platinen



**WDX15-70-0401**

Merkezleme Pimi  
Locating Pin  
Zentrierbolzen



**WDX16-80**  
**3330075 ~ 3330200**

İtici Mekanik Dayamalar  
Blank Pusher Gages  
Platinen Einweiser



**WDX16-60**  
**0330075 ~ 0330200**

İtici Mekanik Dayama  
Blank Pusher Gage  
Platinen Einweiser



**WDX17-60**  
**0236\_ ~ 0245\_**

Hava Pimi  
Air Pin  
Druckbolzen



**WDX16-60**  
**01065 ~ 01250**

Sertleştirilmiş Mekanik Dayama  
Gage, Hardened  
Einweiser Gehärtet



**WDX17-60-0345**

Hava Pimi  
Air Pin  
Druckbolzen

6



FORD



**WDX17-70-0501**  
Tutucu Plaka  
Toe Clamp  
Haltestück



**WDX20-66  
0601 ~ 0610**  
Zimba  
Stamp  
Buchstabenstempel



**WDX19-70-0703**  
Braket  
Bracket  
Bügel



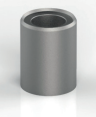
**WDX22-60  
0316 ~ 0348**  
Taşıma Mapaları  
Threaded Steel Inserts  
Gewindebuchsen zum Eingießen



**WDX20-65  
0310 ~ 0325**  
Marka Zimbasi  
Trademark Stamp  
Buchstabenstempel



**WDX22-70  
0150 ~ 0180**  
Taşıma Milleri  
Lifting Pins  
Tragbolzen mit Fallringsicherung



**WDX20-65-0601**  
Konum İz Zimbasi  
Visual Locator Stamp  
Endkontrollstempel



**WDX22-70-0501**  
Taşıma Braketleri  
Lifting Brackets  
Tragzapfen



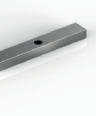
**WDX20-66-03120-A**  
Zimba Tutucusu  
Retainer for Stamp  
Halteplatte



**WDX22-80  
0550 ~ 0580**  
Taşıma Milleri  
Lifting Pins  
Tragbolzen mit Fallringsicherung



**WDX20-66-03115**  
Zimba Tutucusu  
Retainer for Stamp  
Halteplatte



**WDX30-60  
0125125 ~ 0130180 / 02080 ~ 02125**  
Kama  
Key  
Passfeder



**WDX20-66-03205**  
Destek Plakası  
Backing Plate  
Druckplatte



**WDX35-70-1401**  
Hava Bağlantı Braketi  
Air Coupling Bracket  
Luftanschlussbock

6





FORD	
 <p><b>WDX35-70-1502</b> Hava Bağlantı Braketi Air Coupling Bracket Luftanschlussbock</p>	
 <p><b>WDX35-70 1611 ~ 1662</b> Renk Markası Color Mark Connection Farbige Scheibe</p>	

6

